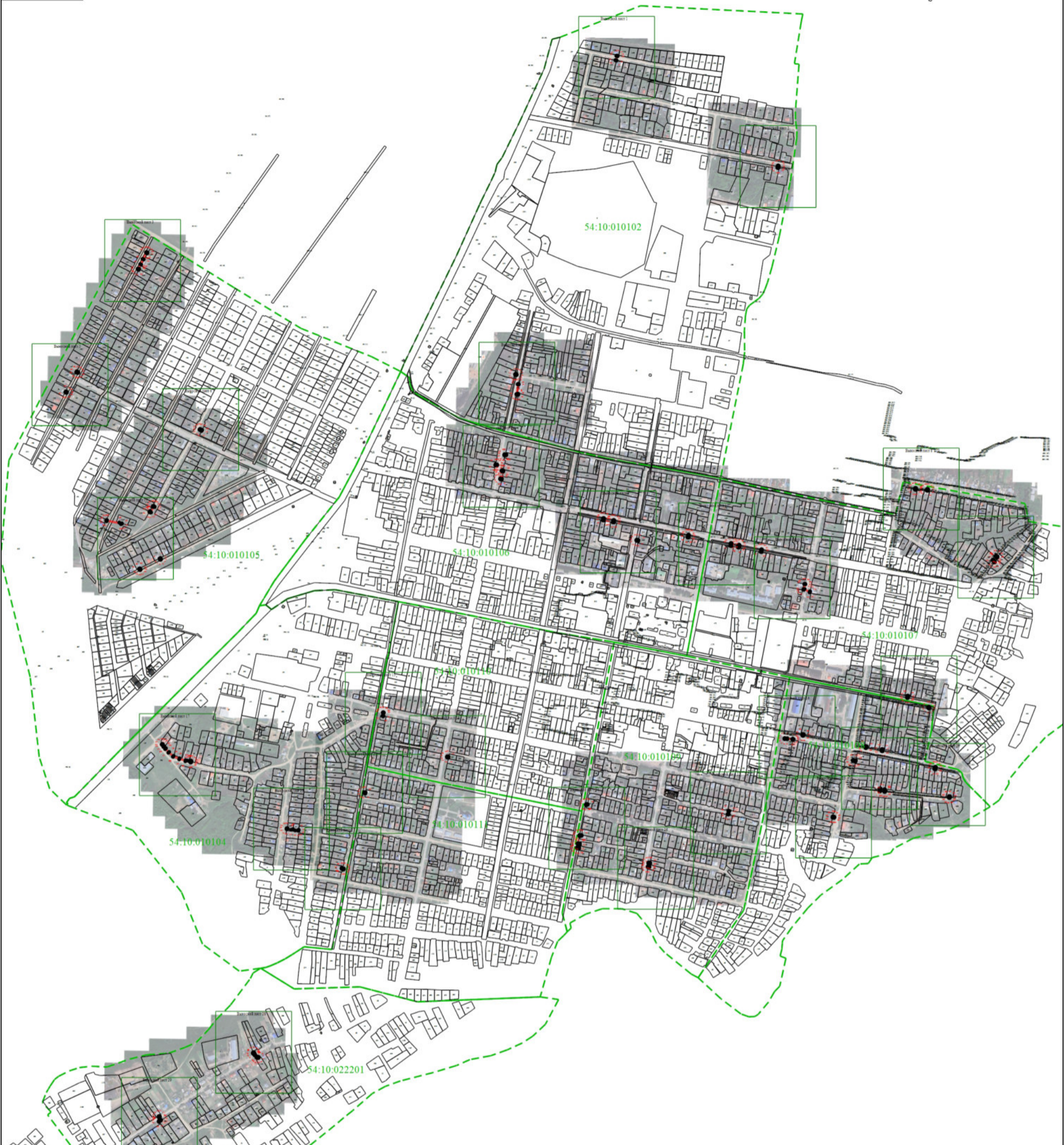


Схема расположения границ публичного сервитута

МСК НСО, зона 4

8



Масштаб 1:14000

Условные обозначения

- - Часть границы, местоположение которой определено при выполнении кадастровых работ
- - Характерная точка границы земельного участка, сведения ЕГРН о которой соответствуют требованиям, установленным в соответствии с частью 13 статьи 22 Федерального закона от 13 июля 2015 г. N 218-ФЗ "О государственной регистрации недвижимости"
- 1 - Обозначение новой характерной точки
- 54:19:110102 - Номер кадастрового квартала
- :177 - Кадастровый номер земельного участка
- :1411 (1) - Обозначение контура земельного участка
- - Часть границы, сведения ЕГРН о которой позволяют однозначно определить ее положение на местности
- - Часть контура, образованного проекцией существующего в ЕГРН наземного конструктивного элемента здания, сооружения, объекта незавершенного строительства
- - - - Граница кадастрового квартала

Подпись _____

Дата " ____ " ____ г.

Место для оттиска печати (при наличии) лица, составившего описание местоположения границ объекта

Схема расположения границ публичного сервитута


Выносной лист 1


МСК НСО, зона 4




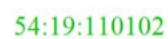
Масштаб 1:1000

Условные обозначения

 - Часть границы, местоположение которой определено при выполнении кадастровых работ

 - Обозначение новой характерной точки

 - Характерная точка границы земельного участка, сведения ЕГРН о которой соответствуют требованиям, установленным в соответствии с частью 13 статьи 22 Федерального закона от 13 июля 2015 г. N 218-ФЗ "О государственной регистрации недвижимости"

 - Номер кадастрового квартала

Подпись _____

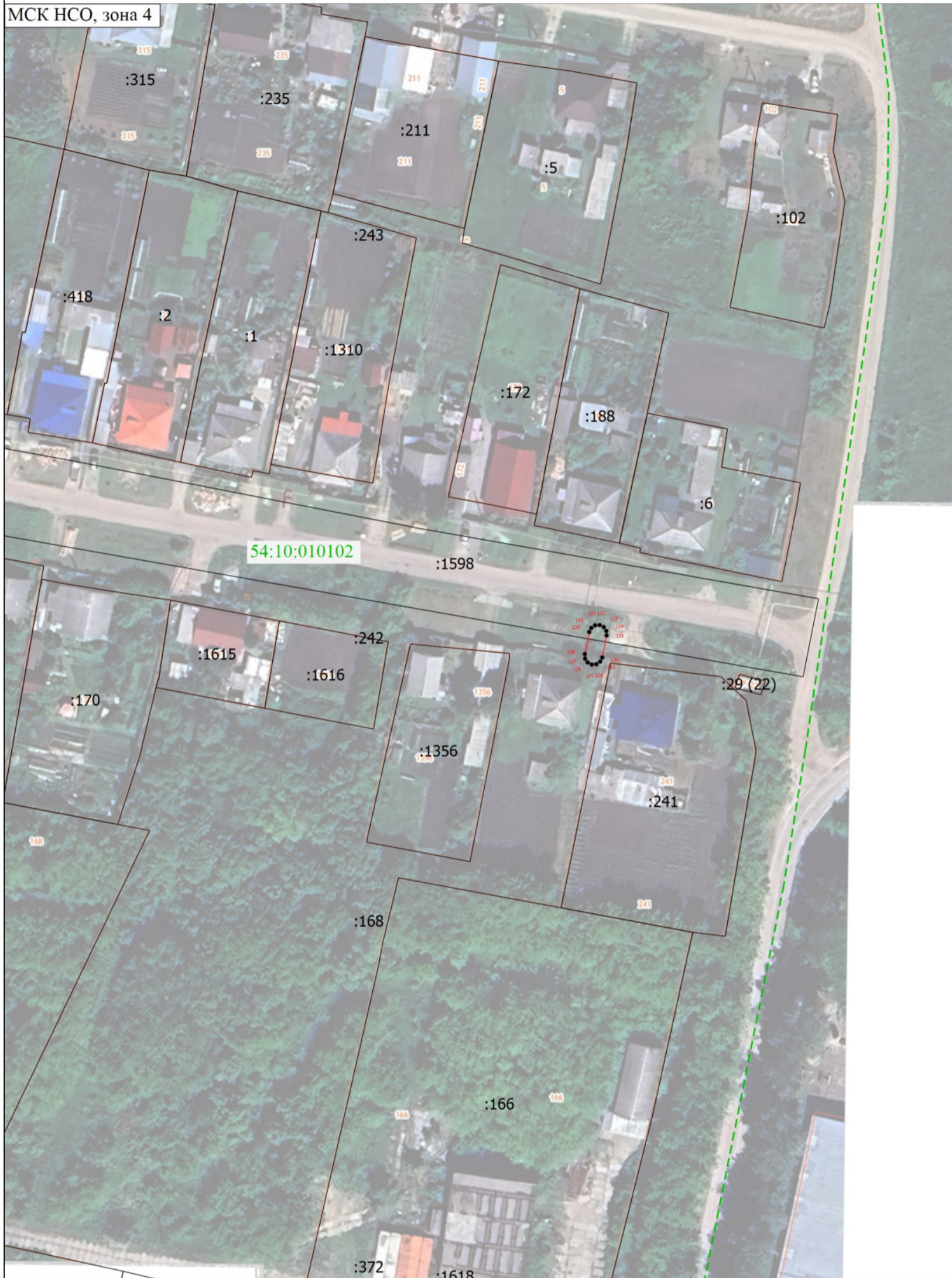
Дата " ____ " ____ г.

Место для оттиска печати (при наличии) лица, составившего описание местоположения границ объекта

Схема расположения границ публичного сервитута

Выносной лист 2

МСК НСО, зона 4



Масштаб 1:1000

Условные обозначения

— - Часть границы, местоположение которой определено при выполнении кадастровых работ

1 - Обозначение новой характерной точки

● - Характерная точка границы земельного участка, сведения ЕГРН о которой соответствуют требованиям, установленным в соответствии с частью 13 статьи 22 Федерального закона от 13 июля 2015 г. N 218-ФЗ "О государственной регистрации недвижимости"

54:19:110102 - Номер кадастрового квартала

Подпись _____

Дата " ____ " _____ г.

Место для оттиска печати (при наличии) лица, составившего описание местоположения границ объекта

Схема расположения границ публичного сервитута

Выносной лист 3

МСК НСО, зона 4



Масштаб 1:1000

Условные обозначения

— - Часть границы, местоположение которой определено при выполнении кадастровых работ

1 - Обозначение новой характерной точки

● - Характерная точка границы земельного участка, сведения ЕГРН о которой соответствуют требованиям, установленным в соответствии с частью 13 статьи 22 Федерального закона от 13 июля 2015 г. N 218-ФЗ "О государственной регистрации недвижимости"

54:19:110102 - Номер кадастрового квартала

Подпись _____

Дата " ____ " ____ г.

Место для оттиска печати (при наличии) лица, составившего описание местоположения границ объекта

Схема расположения границ публичного сервитута

Выносной лист 4

МСК НСО, зона 4



Условные обозначения

- Часть границы, местоположение которой определено при выполнении кадастровых работ

1 - Обозначение новой характерной точки

- Характерная точка границы земельного участка, сведения ЕГРН о которой соответствуют требованиям, установленным в соответствии с частью 13 статьи 22 Федерального закона от 13 июля 2015 г. N 218-ФЗ "О государственной регистрации недвижимости"

54:19:110102 - Номер кадастрового квартала

Подпись _____

Дата " ____ " ____ г.

Место для оттиска печати (при наличии) лица, составившего описание местоположения границ объекта

Схема расположения границ публичного сервитута


Выносной лист 5


МСК НСО, зона 4





Масштаб 1:1000

Условные обозначения

 - Часть границы, местоположение которой определено при выполнении кадастровых работ

 - Обозначение новой характерной точки

 - Характерная точка границы земельного участка, сведения ЕГРН о которой соответствуют требованиям, установленным в соответствии с частью 13 статьи 22 Федерального закона от 13 июля 2015 г. N 218-ФЗ "О государственной регистрации недвижимости"

 - Номер кадастрового квартала

Подпись _____

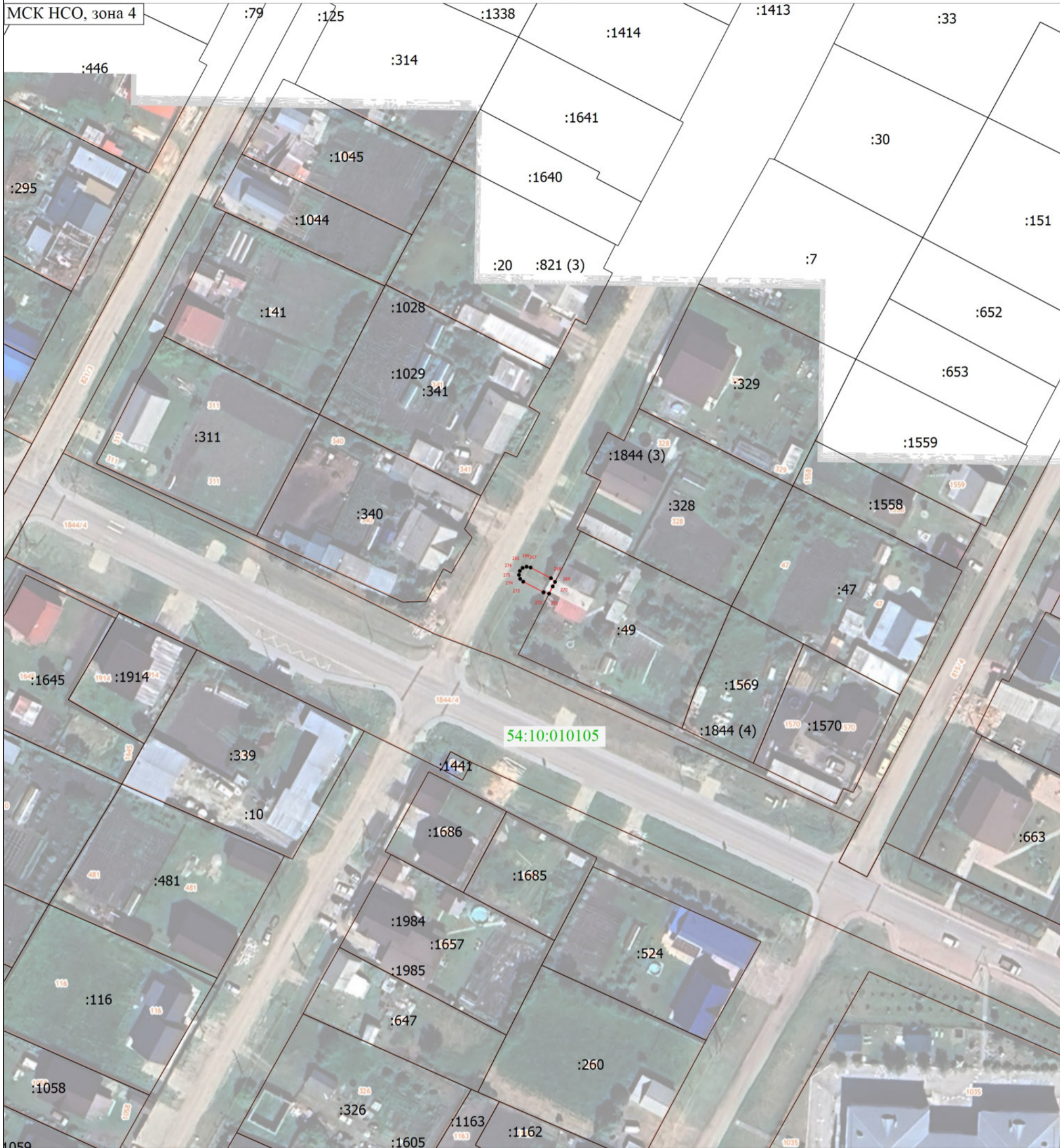
Дата " ____ " ____ г.

Место для оттиска печати (при наличии) лица, составившего описание местоположения границ объекта

Схема расположения границ публичного сервитута

Выносной лист 6

МСК НСО, зона 4



Условные обозначения

— - Часть границы, местоположение которой определено при выполнении кадастровых работ

1 - Обозначение новой характерной точки

● - Характерная точка границы земельного участка, сведения ЕГРН о которой соответствуют требованиям, установленным в соответствии с частью 13 статьи 22 Федерального закона от 13 июля 2015 г. N 218-ФЗ "О государственной регистрации недвижимости"

54:19:110102 - Номер кадастрового квартала

Подпись _____

Дата " ____ " ____ г.

Место для оттиска печати (при наличии) лица, составившего описание местоположения границ объекта

Схема расположения границ публичного сервитута



Условные обозначения

-  - Часть границы, местоположение которой определено при выполнении кадастровых работ
-  - Обозначение новой характерной точки
-  - Характерная точка границы земельного участка, сведения ЕГРН о которой соответствуют требованиям, установленным в соответствии с частью 13 статьи 22 Федерального закона от 13 июля 2015 г. N 218-ФЗ "О государственной регистрации недвижимости"
-  - Номер кадастрового квартала

Подпись _____

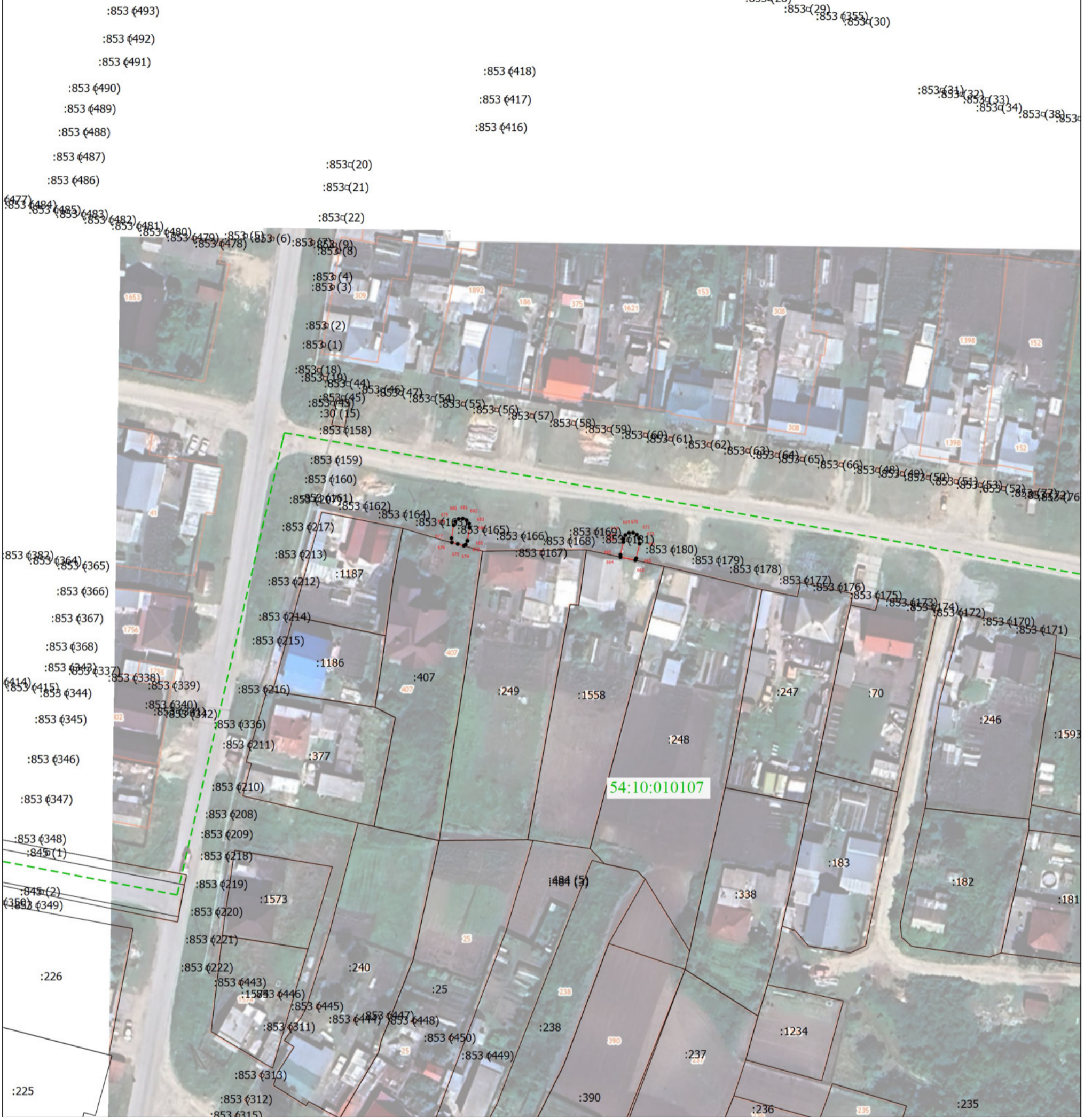
Дата "___" "___" ____ г.

Место для оттиска печати (при наличии) лица, составившего описание местоположения границ объекта

Схема расположения границ публичного сервитута

МСК НСО, зона 4

Выносной лист 8



Масштаб 1:1000

Условные обозначения

- Часть границы, местоположение которой определено при выполнении кадастровых работ
- 1 - Обозначение новой характерной точки
- - Характерная точка границы земельного участка, сведения ЕГРН о которой соответствуют требованиям, установленным в соответствии с частью 13 статьи 22 Федерального закона от 13 июля 2015 г. N 218-ФЗ "О государственной регистрации недвижимости"
- 54:19:110102 - Номер кадастрового квартала

Подпись _____

Дата " ____ " ____ г.

Место для оттиска печати (при наличии) лица, составившего описание местоположения границ объекта

Схема расположения границ публичного сервитута

Выносной лист 9

МСК НСО, зона 4



Масштаб 1:1000

Условные обозначения

- Часть границы, местоположение которой определено при выполнении кадастровых работ
- 1 - Обозначение новой характерной точки
- 54:19:110102 - Номер кадастрового квартала
- - Характерная точка границы земельного участка, сведения ЕГРН о которой соответствуют требованиям, установленным в соответствии с частью 13 статьи 22 Федерального закона от 13 июля 2015 г. N 218-ФЗ "О государственной регистрации недвижимости"

Подпись _____

Дата " ____ " ____ г.

Место для оттиска печати (при наличии) лица, составившего описание местоположения границ объекта

Схема расположения границ публично сервитута



Условные обозначения

- - Часть границы, местоположение которой определено при выполнении кадастровых работ
- - Характерная точка границы земельного участка, сведения ЕГРН о которой соответствуют требованиям, установленным в соответствии с частью 13 статьи 22 Федерального закона от 13 июля 2015 г. N 218-ФЗ "О государственной регистрации недвижимости"
- 1 - Обозначение новой характерной точки
- 54:19:110102 - Номер кадастрового квартала

Подпись _____

Дата "___" ___ г.

Место для оттиска печати (при наличии) лица, составившего описание местоположения границ объекта

Схема расположения границ публичного сервитута

Выносной лист 11

МСК НСО, зона 4



Масштаб 1:1000

Условные обозначения

- Часть границы, местоположение которой определено при выполнении кадастровых работ

1 - Обозначение новой характерной точки

- Характерная точка границы земельного участка, сведения ЕГРН о которой соответствуют требованиям, установленным в соответствии с частью 13 статьи 22 Федерального закона от 13 июля 2015 г. N 218-ФЗ "О государственной регистрации недвижимости"

54:19:110102 - Номер кадастрового квартала

Подпись _____

Дата " ____ " ____ г.

Место для оттиска печати (при наличии) лица, составившего описание местоположения границ объекта

Схема расположения границ публичного сервитута

Выносной лист 12

МСК НСО, зона 4



54:10:010107

Масштаб 1:1000

- Условные обозначения**
- - Часть границы, местоположение которой определено при выполнении кадастровых работ
 - - Характерная точка границы земельного участка, сведения ЕГРН о которой соответствуют требованиям, установленным в соответствии с частью 13 статьи 22 Федерального закона от 13 июля 2015 г. N 218-ФЗ "О государственной регистрации недвижимости"
 - 1 - Обозначение новой характерной точки
 - 54:19:110102 - Номер кадастрового квартала

Подпись _____

Дата " ____ " ____ г.

Место для оттиска печати (при наличии) лица, составившего описание местоположения границ объекта

Схема расположения границ публичного сервитута

Выносной лист 13



Масштаб 1:1000

Условные обозначения

- - Часть границы, местоположение которой определено при выполнении кадастровых работ
- - Характерная точка границы земельного участка, сведения ЕГРН о которой соответствуют требованиям, установленным в соответствии с частью 13 статьи 22 Федерального закона от 13 июля 2015 г. N 218-ФЗ "О государственной регистрации недвижимости"
- 1 - Обозначение новой характерной точки
- 54:19:110102 - Номер кадастрового квартала

Подпись _____

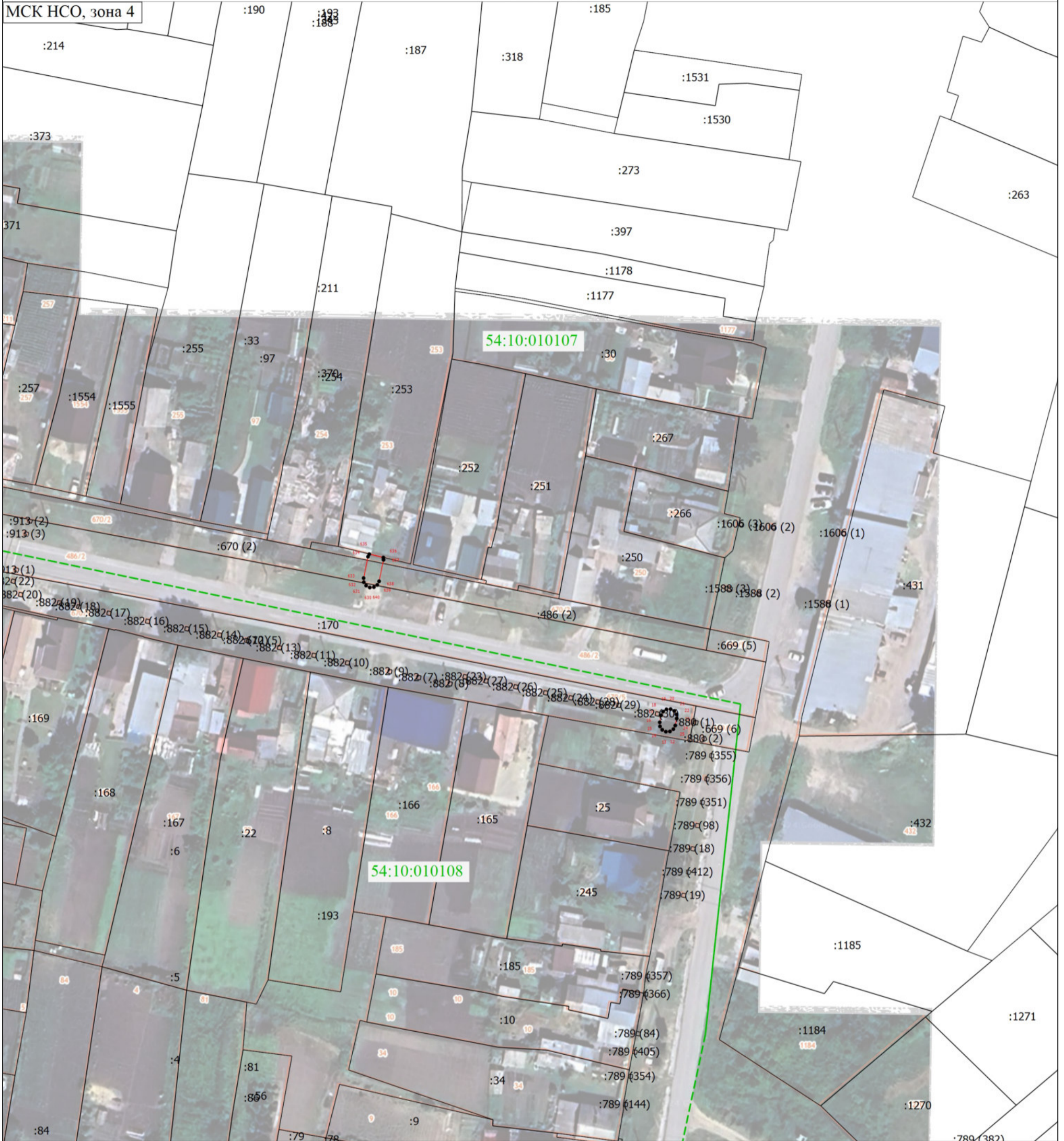
Дата " ____ " ____ г.

Место для оттиска печати (при наличии) лица, составившего описание местоположения границ объекта

Схема расположения границ публичного сервитута

Выносной лист 14

МСК НСО, зона 4



Масштаб 1:1000

Условные обозначения

- Часть границы, местоположение которой определено при выполнении кадастровых работ
- 1 - Обозначение новой характерной точки
- - Характерная точка границы земельного участка, сведения ЕГРН о которой соответствуют требованиям, установленным в соответствии с частью 13 статьи 22 Федерального закона от 13 июля 2015 г. N 218-ФЗ "О государственной регистрации недвижимости"
- 54:19:110102 - Номер кадастрового квартала

Подпись _____

Дата " ____ " ____ г.

Место для оттиска печати (при наличии) лица, составившего описание местоположения границ объекта

Схема расположения границ публичного сервитута

Выносной лист 15

МСК НСО, зона 4



Масштаб 1:1000

Условные обозначения

- - Часть границы, местоположение которой определено при выполнении кадастровых работ
- - Характерная точка границы земельного участка, сведения ЕГРН о которой соответствуют требованиям, установленным в соответствии с частью 13 статьи 22 Федерального закона от 13 июля 2015 г. N 218-ФЗ "О государственной регистрации недвижимости"
- 1 - Обозначение новой характерной точки
- 54:19:110102 - Номер кадастрового квартала

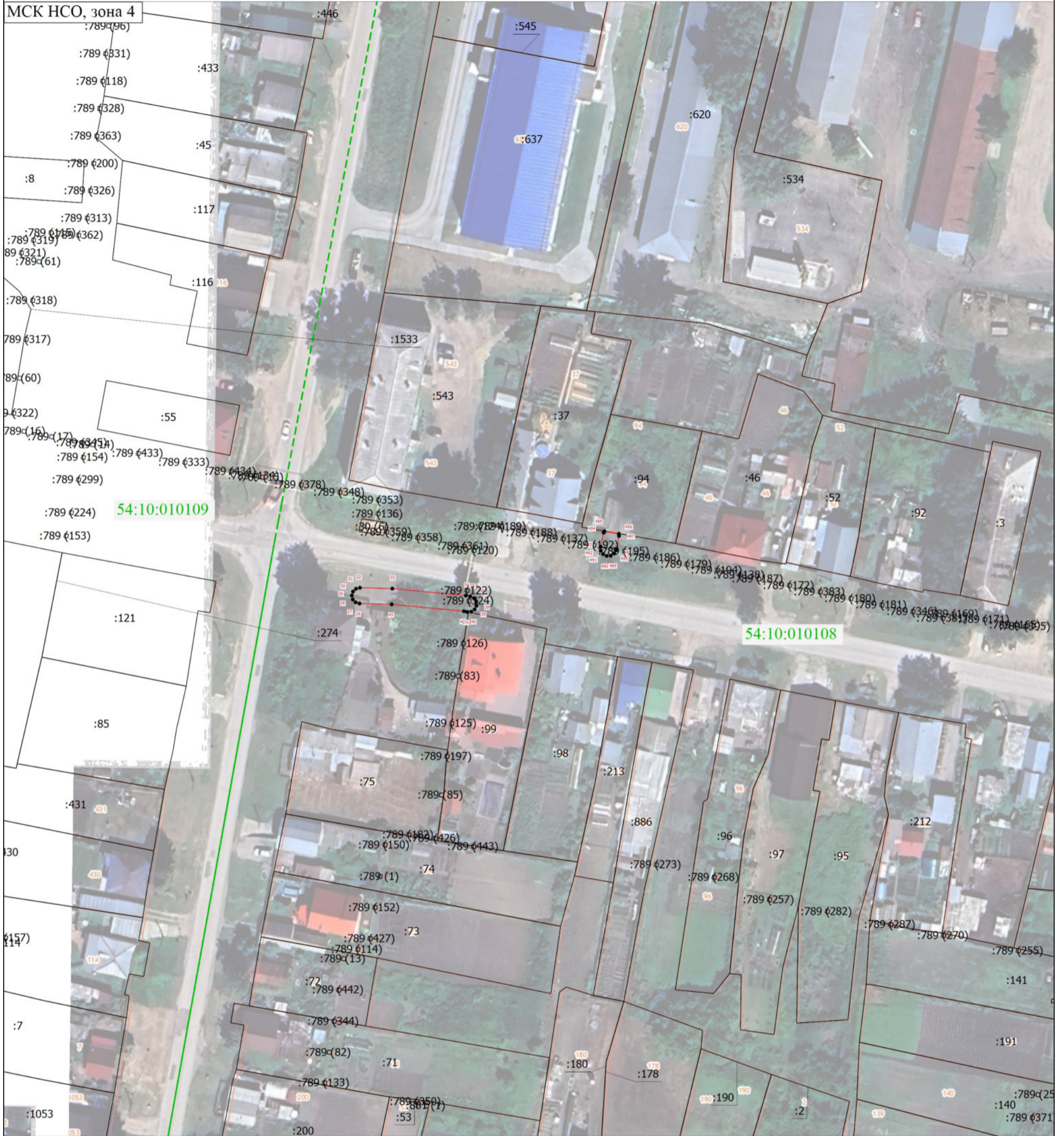
Подпись _____

Дата " ____ " ____ г.

Место для оттиска печати (при наличии) лица, составившего описание местоположения границ объекта

Схема расположения границ публичного сервитута

Выносной лист 16



Масштаб 1:1000

Условные обозначения

- - Часть границы, местоположение которой определено при выполнении кадастровых работ
- - Характерная точка границы земельного участка, сведения ЕГРН о которой соответствуют требованиям, установленным в соответствии с частью 13 статьи 22 Федерального закона от 13 июля 2015 г. N 218-ФЗ "О государственной регистрации недвижимости"
- 1 - Обозначение новой характерной точки
- 54:19:110102 - Номер кадастрового квартала

Подпись _____

Дата " ____ " ____ г.

Место для оттиска печати (при наличии) лица, составившего описание местоположения границ объекта

Схема расположения границ публичного сервитута

Выносной лист 17

МСК НСО, зона 4



Масштаб 1:1000

Условные обозначения

— - Часть границы, местоположение которой определено при выполнении кадастровых работ

1 - Обозначение новой характерной точки

● - Характерная точка границы земельного участка, сведения ЕГРН о которой соответствуют требованиям, установленным в соответствии с частью 13 статьи 22 Федерального закона от 13 июля 2015 г. N 218-ФЗ "О государственной регистрации недвижимости"

54:19:110102 - Номер кадастрового квартала

Подпись _____

Дата " ____ " ____ г.

Место для оттиска печати (при наличии) лица, составившего описание местоположения границ объекта

Схема расположения границ публичного сервитута

Выносной лист 18

МСК НСО, зона 4



Масштаб 1:1000

Условные обозначения

— - Часть границы, местоположение которой определено при выполнении кадастровых работ

1 - Обозначение новой характерной точки

● - Характерная точка границы земельного участка, сведения ЕГРН о которой соответствуют требованиям, установленным в соответствии с частью 13 статьи 22 Федерального закона от 13 июля 2015 г. N 218-ФЗ "О государственной регистрации недвижимости"

54:19:110102 - Номер кадастрового квартала

Подпись _____

Дата " ____ " ____ г.

Место для оттиска печати (при наличии) лица, составившего описание местоположения границ объекта

Схема расположения границ публичного сервитута

Выносной лист 19

МСК НСО, зона 4



Масштаб 1:1000

Условные обозначения

— - Часть границы, местоположение которой определено при выполнении кадастровых работ

1

- Обозначение новой характерной точки

:4

- Кадастровый номер земельного участка

— - Часть границы, сведения ЕГРН о которой позволяют однозначно определить ее положение на местности

--- - Граница кадастрового квартала

● - Характерная точка границы земельного участка, сведения ЕГРН о которой соответствуют требованиям, установленным в соответствии с частью 13 статьи 22 Федерального закона от 13 июля 2015 г. N 218-ФЗ "О государственной регистрации недвижимости"

54:19:110102

:789 (4)

- Номер кадастрового квартала

- Обозначение контура земельного участка

- Часть контура, образованного проекцией существующего в ЕГРН наземного конструктивного элемента здания, сооружения, объекта незавершенного строительства

Подпись _____

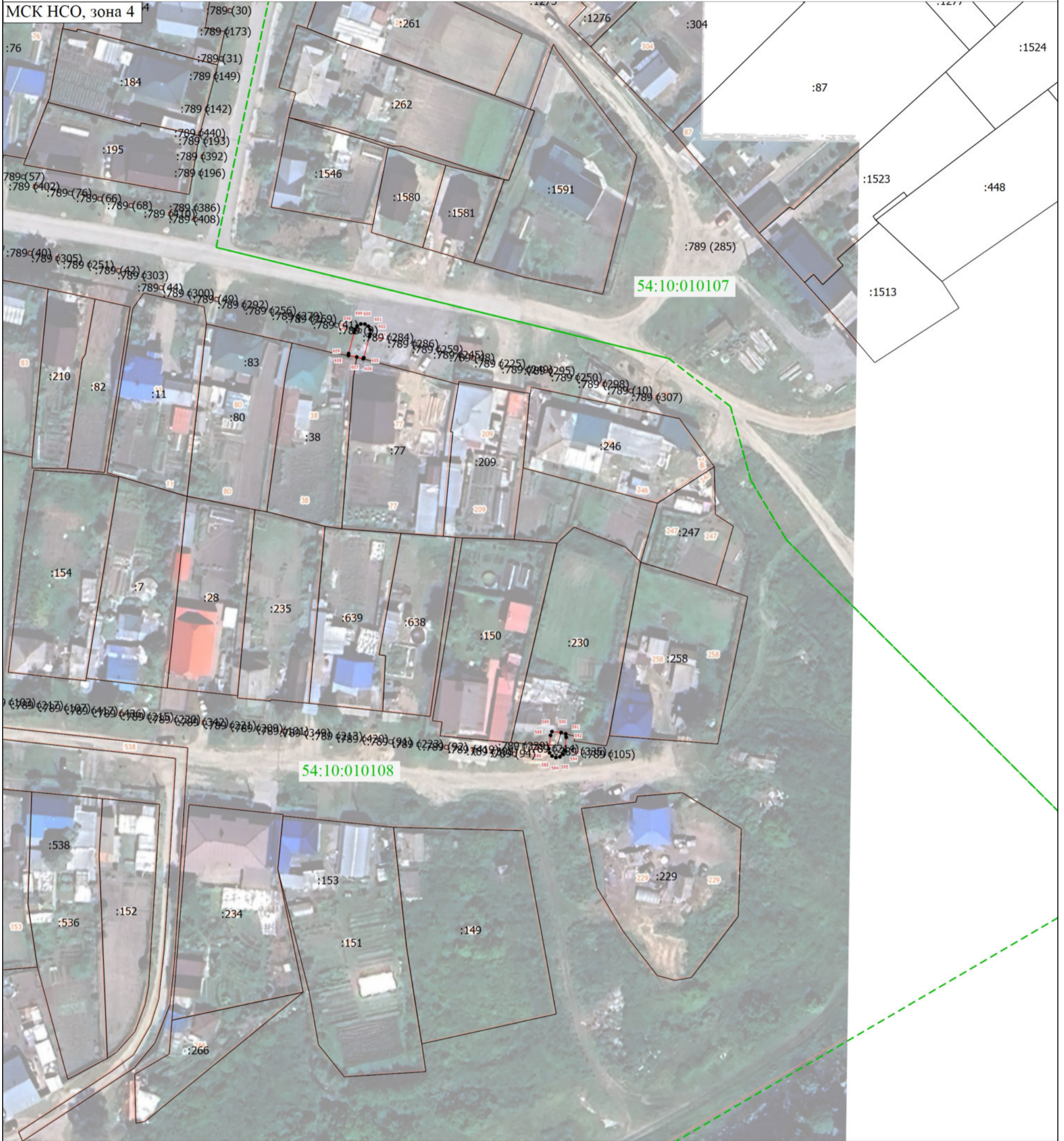
Дата " ____ " ____ Г.

Место для оттиска печати (при наличии) лица, составившего описание местоположения границ объекта

Схема расположения границ публичного сервитута

Выносной лист 20

МСК НСО, зона 4



Масштаб 1:1000

Условные обозначения

- Часть границы, местоположение которой определено при выполнении кадастровых работ

1 - Обозначение новой характерной точки

- Характерная точка границы земельного участка, сведения ЕГРН о которой соответствуют требованиям, установленным в соответствии с частью 13 статьи 22 Федерального закона от 13 июля 2015 г. N 218-ФЗ "О государственной регистрации недвижимости"

54:19:110102

- Номер кадастрового квартала

Подпись _____

Дата " ____ " ____ г.

Место для оттиска печати (при наличии) лица, составившего описание местоположения границ объекта

Схема расположения границ публичного сервитута

Выносной лист 21



Масштаб 1:1000

Условные обозначения

- Часть границы, местоположение которой определено при выполнении кадастровых работ

1 - Обозначение новой характерной точки

- Характерная точка границы земельного участка, сведения ЕГРН о которой соответствуют требованиям, установленным в соответствии с частью 13 статьи 22 Федерального закона от 13 июля 2015 г. N 218-ФЗ "О государственной регистрации недвижимости"

54:19:110102 - Номер кадастрового квартала

Подпись _____

Дата " _____ " _____ г.

Место для оттиска печати (при наличии) лица, составившего описание местоположения границ объекта

Схема расположения границ публичного сервитута



Условные обозначения

- | | |
|---|---|
| <p> - Часть границы, местоположение которой определено при выполнении кадастровых работ</p> <p>1 - Обозначение новой характерной точки</p> | <p> - Характерная точка границы земельного участка, сведения ЕГРН о которой соответствуют требованиям, установленным в соответствии с частью 13 статьи 22 Федерального закона от 13 июля 2015 г. N 218-ФЗ "О государственной регистрации недвижимости"</p> <p>54:19:110102 - Номер кадастрового квартала</p> |
|---|---|

Подпись _____

Дата " ____ " ____ г.

Место для оттиска печати (при наличии) лица, составившего описание местоположения границ объекта

Схема расположения границ публичного сервитута



Условные обозначения

— - Часть границы, местоположение которой определено при выполнении кадастровых работ

1 - Обозначение новой характерной точки

● - Характерная точка границы земельного участка, сведения ЕГРН о которой соответствуют требованиям, установленным в соответствии с частью 13 статьи 22 Федерального закона от 13 июля 2015 г. N 218-ФЗ "О государственной регистрации недвижимости"

54:19:110102 - Номер кадастрового квартала

Подпись _____

Дата " ____ " ____ Г.

Место для оттиска печати (при наличии) лица, составившего описание местоположения границ объекта

Схема расположения границ публичного сервитута

Выносной лист 24

МСК НСО, зона 4



Масштаб 1:1000

Условные обозначения

— - Часть границы, местоположение которой определено при выполнении кадастровых работ

1 - Обозначение новой характерной точки

● - Характерная точка границы земельного участка, сведения ЕГРН о которой соответствуют требованиям, установленным в соответствии с частью 13 статьи 22 Федерального закона от 13 июля 2015 г. N 218-ФЗ "О государственной регистрации недвижимости"

54:19:110102 - Номер кадастрового квартала

Подпись _____

Дата " ____ " ____ г.

Место для оттиска печати (при наличии) лица, составившего описание местоположения границ объекта

Схема расположения границ публичного сервитута

Выносной лист 25



Масштаб 1:1000

Условные обозначения

— - Часть границы, местоположение которой определено при выполнении кадастровых работ

● - Характерная точка границы земельного участка, сведения ЕГРН о которой соответствуют требованиям, установленным в соответствии с частью 13 статьи 22 Федерального закона от 13 июля 2015 г. N 218-ФЗ "О государственной регистрации недвижимости"

1 - Обозначение новой характерной точки

54:19:110102 - Номер кадастрового квартала

Подпись _____

Дата " ____ " ____ г.

Место для оттиска печати (при наличии) лица, составившего описание местоположения границ объекта

Схема расположения границ публичного сервитута

Выносной лист 26

МСК НСО, зона 4



Масштаб 1:1000

Условные обозначения

— - Часть границы, местоположение которой определено при выполнении кадастровых работ

1 - Обозначение новой характерной точки

● - Характерная точка границы земельного участка, сведения ЕГРН о которой соответствуют требованиям, установленным в соответствии с частью 13 статьи 22 Федерального закона от 13 июля 2015 г. N 218-ФЗ "О государственной регистрации недвижимости"

54:19:110102 - Номер кадастрового квартала

Подпись _____

Дата " ____ " ____ г.

Место для оттиска печати (при наличии) лица, составившего описание местоположения границ объекта

Схема расположения границ публичного сервитута

Выносной лист 27

МСК НСО, зона 4



Масштаб 1:1000

Условные обозначения

- - Часть границы, местоположение которой определено при выполнении кадастровых работ
- 1 - Обозначение новой характерной точки
- - Характерная точка границы земельного участка, сведения ЕГРН о которой соответствуют требованиям, установленным в соответствии с частью 13 статьи 22 Федерального закона от 13 июля 2015 г. N 218-ФЗ "О государственной регистрации недвижимости"
- 54:19:110102 - Номер кадастрового квартала

Подпись _____

Дата " ____ " ____ г.

Место для оттиска печати (при наличии) лица, составившего описание местоположения границ объекта

Схема расположения границ публичного сервитута

Выносной лист 28

МСК НСО, зона 4



Масштаб 1:1000

Условные обозначения

— - Часть границы, местоположение которой определено при выполнении кадастровых работ

1 - Обозначение новой характерной точки

● - Характерная точка границы земельного участка, сведения ЕГРН о которой соответствуют требованиям, установленным в соответствии с частью 13 статьи 22 Федерального закона от 13 июля 2015 г. N 218-ФЗ "О государственной регистрации недвижимости"

54:19:110102 - Номер кадастрового квартала

Подпись _____

Дата " ____ " ____ г.

Место для оттиска печати (при наличии) лица, составившего описание местоположения границ объекта

Схема расположения границ публичного сервитута


Выносной лист 29


МСК НСО, зона 4





Масштаб 1:1000

Условные обозначения

 - Часть границы, местоположение которой определено при выполнении кадастровых работ

 - Обозначение новой характерной точки

 - Характерная точка границы земельного участка, сведения ЕГРН о которой соответствуют требованиям, установленным в соответствии с частью 13 статьи 22 Федерального закона от 13 июля 2015 г. N 218-ФЗ "О государственной регистрации недвижимости"

 - Номер кадастрового квартала

Подпись _____

Дата " ____ " ____ г.

Место для оттиска печати (при наличии) лица, составившего описание местоположения границ объекта